



Mirage  
Securities Brokerage

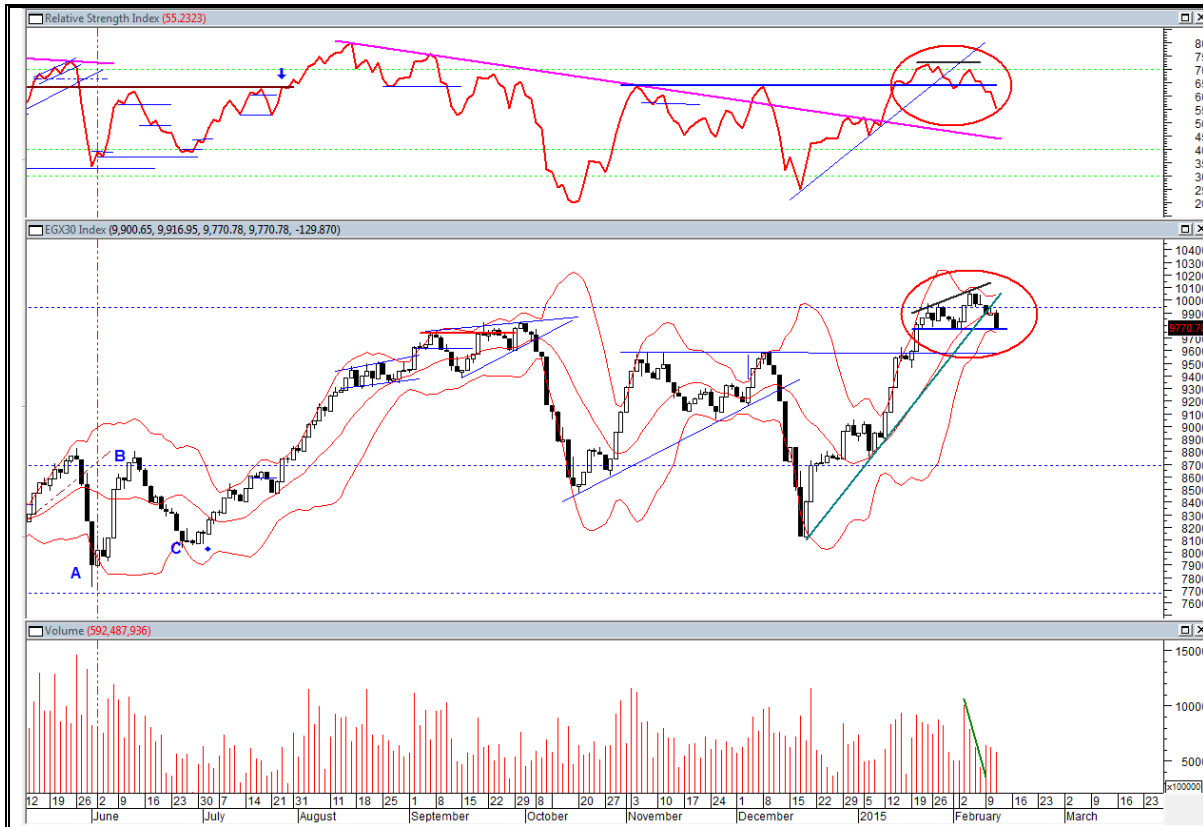
# Daily Technical Analysis Report

[www.miragebrokerage.org](http://www.miragebrokerage.org)

For Inquiries  
01000035159

EGX30

مقاومة		دعم		قيمة المؤشر			التداول		
مقاومة ٢	مقاومة ١	دعم ٢	دعم ١	نسبة التغير	اغلق	ادنى	اعلى	حجم التداول بالاسهم	قيمة التداول بالجنيه
٩٩٦٨	٩٨٦٠	٩٤٥٧	٩٥٨٠	١,٣١%	٩٧٧٠	٩٧٧٠	٩٩١٦,٩	٥٣٢٤٨٧٣٦٤	١٣٩٢٧٩٢٥٤



ملخص حالة الاتجاه

المتوقع	حالة الاتجاه	الاتجاه
صاعد	عرضي	اتجاه متوسط المدى
صاعد	صاعد	اتجاه قصير المدى

التعليق على المؤشر جلسة امس

شهدت جلسة الامس انخفاض ملموس في قيم اسهم المؤشر القيادي ، وعزز من حدة النزول مبيعات المؤسسات العربية والاجنبية ادي عدم تماسك المؤشر في منطقة ٩٩٠٠ ، الي نزوله الي خط الدعم عند مستوي ٩٧٥٠ ، وشهدت الجلسة بالامس تماسك في اولها ولكن فشلت الاسهم في المحافظة علي مستوياتها مما ادي الي حدوث موجة بيعية في الاسهم.

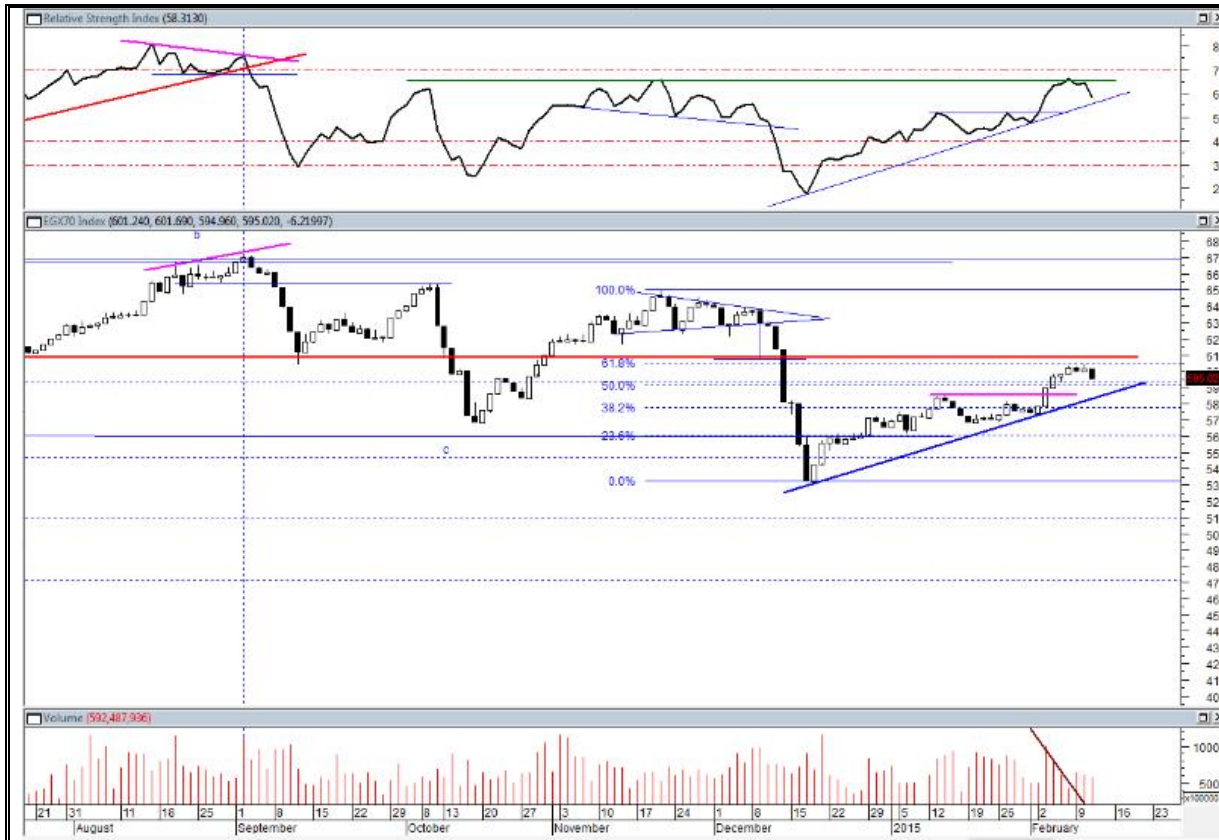
السيناريو المتوقع على المدى القصير

اصبحت نقطة ٩٦٨٠ ثم نقطة ٩٥٨٠ هي نقاط دعم السوق ، ومن المتوقع دخول المؤشر في منطقة عرضية مائلة للهبوط مستهدفا مستويات الدعم ، واصبح مستوي ٩٩٥٠ مستوي دعم مهم جدا في السوق

التنبية باخلاء المسؤولية : هذا التقرير مبني على أسس التحليل الفني و المعلومات الواردة فيه يتم الحصول عليها من مصادر معروفة نعتقد في صحتها و هذا التقرير لا يعتبر توصيه بالبيع والشراء إنما هو مجرد استشارة فنية والمستثمر يملك حرية البيع والشراء طبقا لقراره الاستثماري الخاص به .

EGX70

مقاومة		دعم		قيمة المؤشر			التداول		
مقاومة ٢	مقاومة ١	دعم ٢	دعم ١	نسبة التغير	اغلق	ادنى	اعلى	حجم التداول بالاسهم	قيمة التداول بالجنيه
٦٠٥	٥٩٨	٥٨٥	٥٩٠	١,٠٣%	٦٠١	٥٩٤,٩	٦٠١	٥٣٢٤٨٧٣٦٤	١٣٩٢٧٩٢٥٤



ملخص حالة الاتجاه		
المتوقع	حالة الاتجاه	الاتجاه
عرضي	عرضي	اتجاه متوسط المدى
صاعد	صاعد	اتجاه قصير المدى
التعليق على المؤشر جلسة امس		
شهد مؤشر الأفراد جلسة الأمس بداية موجة جني الأرباح أدت به للإغلاق دون مستوى الـ ٦٠٠ نقطة وسط تراجعات ملحوظة بالأسهم الصغيرة .		
السيناريو المتوقع على المدى القصير		
بدء السهم موجة جني أرباح قد تؤدي به الى إعادة اختبار مستوى الدعم الرئيسي عند الـ ٥٨٥ نقطة لذلك يجب مراقبة نقاط حماية أرباح على الأسهم .		

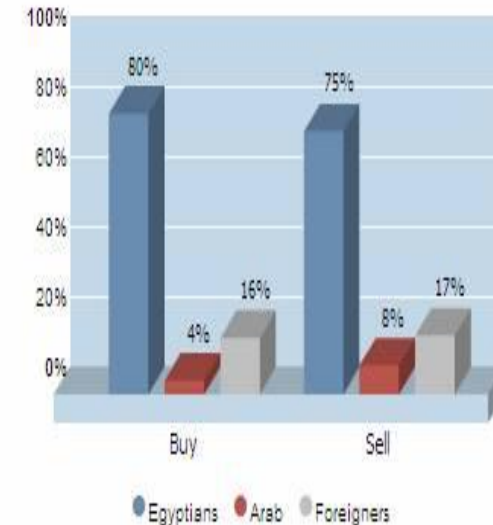
التنبيه بإخلاء المسؤولية : هذا التقرير مبني على أسس التحليل الفني و المعلومات الواردة فيه يتم الحصول عليها من مصادر معروفة نعتقد في صحتها و هذا التقرير لا يعتبر توصية بالبيع والشراء إنما هو مجرد استشارة فنية والمستثمر يملك حرية البيع والشراء طبقا لقراره الاستثماري الخاص به .



الاسهم الاكثر نشاطا من حيث احجام التداولات		
نسبة التغير %	حجم التداول	السهم
٢,١٢%	٣٥٧٣٩٣٥٥	اوراسكوم للاتصالات و الأعلام
٢,٤٢%	٢٣٦٥٥١٦٧	عامر حروب
٢,٥٠%	١٣٩١٣٤١٨	العربية للاستثمارات
٦,٦٢%	٧٩٦٥٩٦٩	جلوبال تيلكوم
٢,١٢%	٦٦٦١٨٤٠	القلعة

تعاملات المستثمرين

١٤:٣٩:٥٩ ٢٠/١٥/٠٢/١١			
الصافي	بيع	شراء	
٣٤.٠٠٧.٧٨٠,٦	٥٠٣.٦٨٦.٢٥٨,١	٥٣٧.٦٩٤.٠٣٨,٧	المصريين
٢٩.٥٥٩.٤٩١,٤-	٥٥.٦٦٦.٩٢٤,٠	٢٦.١٠٧.٤٣٣,٦	العرب
٤.٤٤٨.٢٨٩,٣-	١١٢.٧١٥.٢٧٣,٩	١٠٨.٢٦٦.٩٨٤,٦	الأجانب



الرسومات البيانية التاريخية لتعاملات المستثمرين

التنبيه بإخلاء المسؤولية : هذا التقرير مبني على أسس التحليل الفني و المعلومات الواردة فيه يتم الحصول عليها من مصادر معروفة نعتقد في صحتها و هذا التقرير لا يعتبر توصيه بالبيع والشراء إنما هو مجرد استشارة فنية والمستثمر يملك حرية البيع والشراء طبقا لقراره الاستثماري الخاص به .

### الاسهم الاقل مخاطرة

السهم	سعر الشراء الاول	دعم "متغير"	مقاومة "متغير"	الهدف	نسبة الربح	التعليق
المصرية للاتصالات	١٢,٣٠	١١,٥٠	١٣,٣٠	١٥,٥٠	٢٥%	شراء أمن عند مستويات الدعم
القلعة	٣,١٠	٢,٧٠	٣,٥٠	٣,٩٠	٣٠%	شراء أمن عند مستويات الدعم
جلوبال تليكوم	٣,٧٠	٣,٩٥	٤,٣٠	٤,٧٠	٣٠%	شراء أمن عند مستويات الدعم

### توصيات شراء وبيع فى ذات الجلسة T+0

السهم	سعر الشراء	سعر البيع	نسبة مخاطرة اليوم	ملحوظة*
عامر	١,٢٠	١,٢٢		٨٠ - ٩٠ % عالي الخطورة جدا لا ينصح به
اوراسكوم للاتصالات	١,٢٣	١,٢٤		
هيرمس	١٦,٨٠	١٧		٦٠ - ٧٩ % اعلى من المتوسط ومن الممكن المغامرة به
جلوبال	٤,١٩	٤,٢٥		
العز للحديد	١٦,٣٠	١٦,٦٠		٤٠ - ٥٩ % متوسط الخطورة ونسبة الربح موجودة

التنبيه بإخلاء المسؤولية : هذا التقرير مبني على أسس التحليل الفني و المعلومات الواردة فيه يتم الحصول عليها من مصادر معروفة نعتقد في صحتها و هذا التقرير لا يعتبر توصيه بالبيع والشراء إنما هو مجرد استشارة فنية والمستثمر يملك حرية البيع والشراء طبقا لقراره الاستثماري الخاص به .

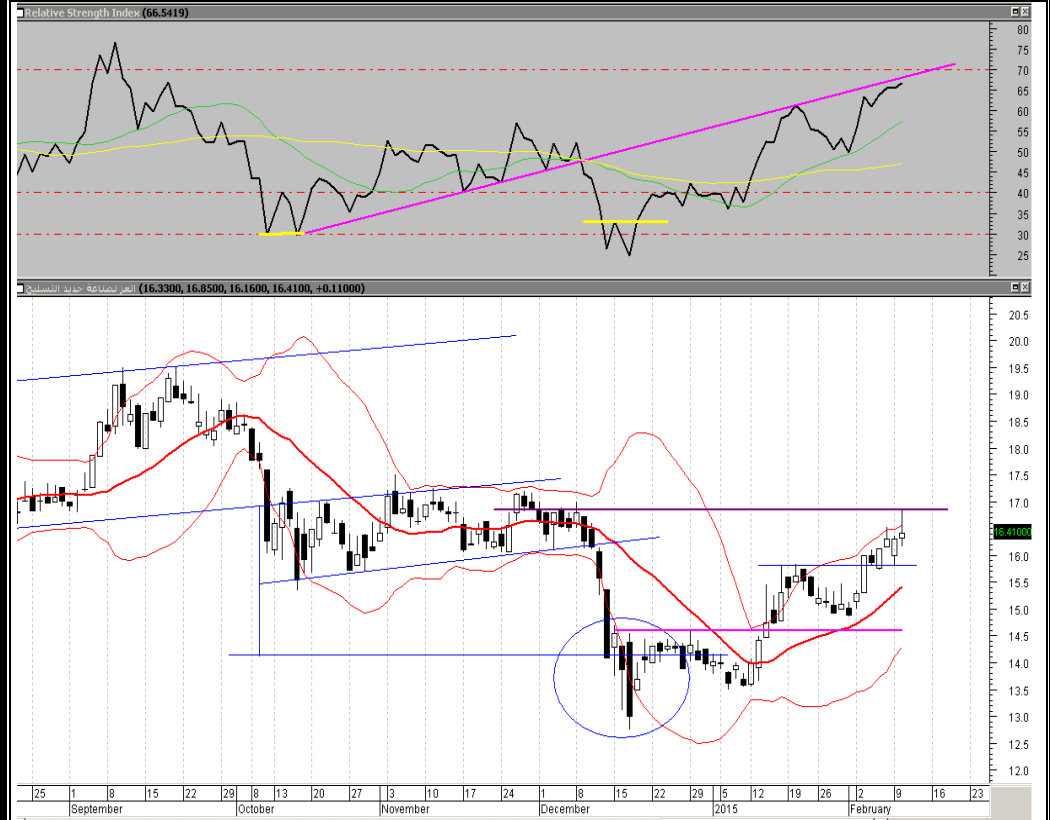
**تحليل لاهم الاسهم**

ايكاف خسائر	هدف	مقاومة	دعم
١٥,٧٠	١٧,٢٥	١٦,٨٥	١٥,٨٠

أخفق السهم في إختراق مستوى المقاومة صعبة على السهم ليجد عندها بعض جني الأرباح الطفيف قد يدخل السهم الى مرحلة عرضية خلال الفتره القادمة .

لذلك ينصح بالتخفيف مع إعادة الشراء بالقرب من الدعم .

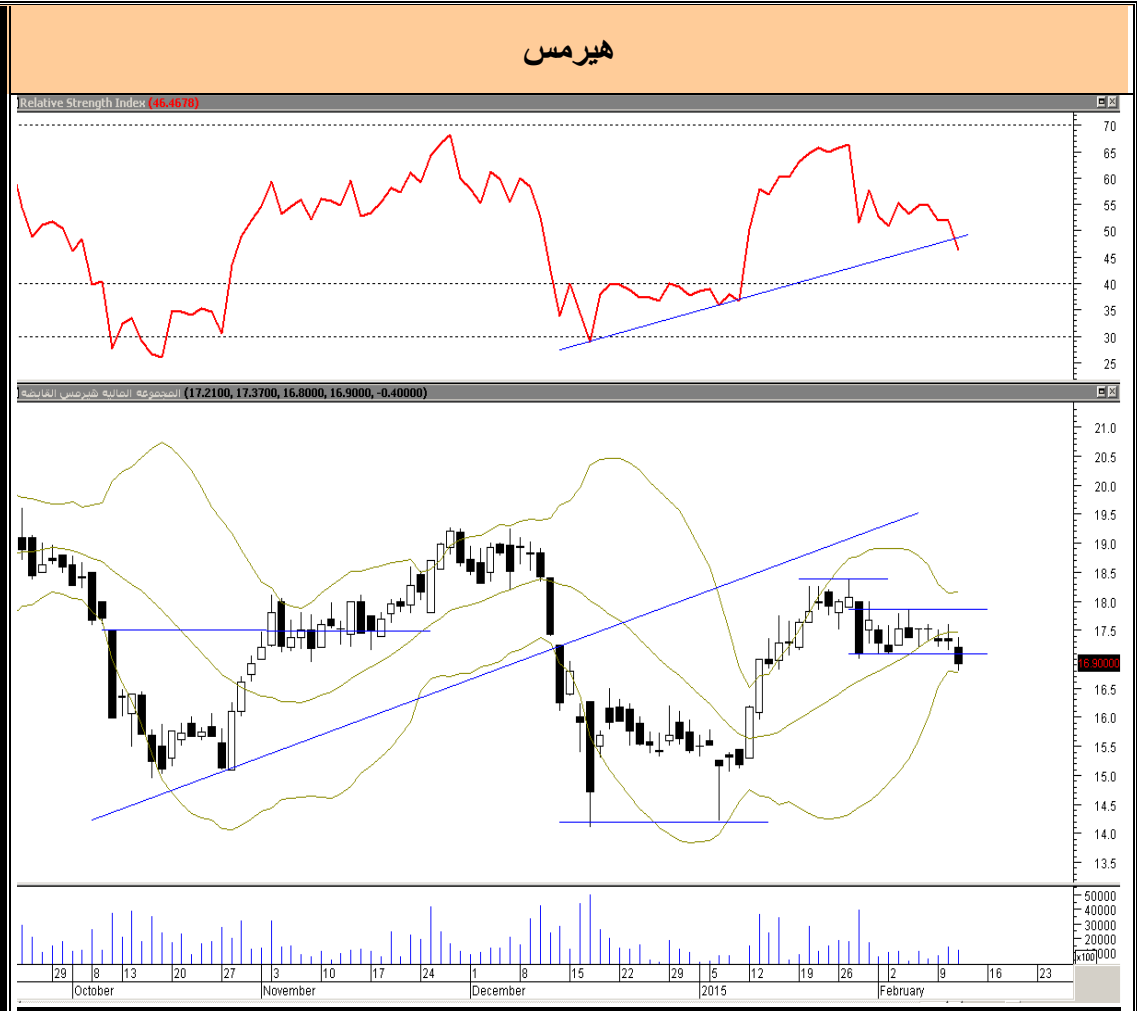
**حديد عز**



التنبيه بإخلاء المسؤولية : هذا التقرير مبني على أسس التحليل الفني و المعلومات الواردة فيه يتم الحصول عليها من مصادر معروفة نعتقد في صحتها و هذا التقرير لا يعتبر توصيه بالبيع والشراء إنما هو مجرد استشارة فنية والمستثمر يملك حرية البيع والشراء طبقا لقراره الاستثماري الخاص به .

ايقاف خسائر	هدف	مقاومة	دعم
١٦,٢٨	١٨,٣٧	١٧,٨٥	١٦,٢٨

أغلق السهم بجلسة أمس أسفل نقطة حماية الأرباح وسط إرتفاع ملحوظ بقيم التداولات لذلك يجب مراقبة السهم جيداً خلال جلسة اليوم اذا أغلق أسفل مستوى الـ ١٧ جنيه بجلسة اليوم .  
لذلك ينصح بتفعيل نقاط إيقاف الخسائر .



التنبيه بإخلاء المسؤولية : هذا التقرير مبني على أسس التحليل الفني و المعلومات الواردة فيه يتم الحصول عليها من مصادر معروفة نعتقد في صحتها و هذا التقرير لا يعتبر توصيه بالبيع والشراء إنما هو مجرد استشارة فنية والمستثمر يملك حرية البيع والشراء طبقا لقراره الاستثماري الخاص به .

توصيات قصيرة الاجل

السهم	آخر سعر	اعلى	ادنى	دعم	مقاومة	هدف	توصية	تعليق	وقف الخسارة	نسبة الربح
بايونيرز	١٢,٥٧	١٢,٩٠	١٢,٣٨	١٢,٢٥	١٢,٨٠	١٣,٠٠	متاجرة	تخفيف عند المقاومات	١١,٨٠	٣,٥٢%
العربية خليج اقطان	٣,٧٩	٣,٩٠	٣,٧٨	٣,٧٤	٣,٩٣	٤,٠٠	متاجرة	عمل تريادات بين المقاومات والدعوم	٣,٦٠	٣,٦٩
اوراسكوم للاعلام	١,٢٤	١,٢٨	١,٢٣	١,٢٢	١,٢٦	١,٢٨	احتفاظ	عمل تريادات بين المقاومات والدعوم	١,٢٠	٢,٢٨%
مصر الجديدة للاسكان	٦٦,٩٩	٦٨,٩٨	٦٦,٨١	٦٦,٠٠	٦٩,٠٠	٦٤,٢٠	تخفيف	تخفيف عند المقاومات	٦٥,٢٠	٢,٣٢%
مدينة نصر	٣٤,٤١	٣٦,٢٥	٣٤,٤١	٣٤,٠٠	٣٤,٨٠	٣٥,٠٠	متاجرة	عمل تريادات بين المقاومات والدعوم	٣٣,٢٠	٣,٩٨%
المجموعة المالية هيرمس	١٦,٩٠	١٧,٣٧	١٦,٨٠	١٦,٤٠	١٧,٠٠	١٧,٢٠	متاجرة	عمل تريادات بين المقاومات والدعوم	١٥,٥٠	٤,٥٦%
القلعة للاستشارات	٣,٠٩	٣,١٧	٣,٠٧	٣,٠٠	٣,١٢	٣,١٥	متاجرة	عمل تريادات بين المقاومات والدعوم	٣,٠٨	٣,٥٢%
بالم هيلز	٤,١٩	٤,٣٠	٤,١٤	٤,١٠	٤,٢٠	٤,٣٠	متاجرة	تخفيف عند المقاومات	٤,٢٥	٤,٢١
السادس من اكتوبر	١٤,٢٣	١٤,٨٨	١٤,٢٢	١٤,١٥	١٤,٦٠	١٤,٨٠	متاجرة	تخفيف عند المقاومات	١٥,١٠	٤,٢٨
المصرية للمنتجات	١,٢٢	١,٢٤	١,٢٠	١,١٨	١,٢٤	١,٢٦	متاجرة	عمل تريادات بين المقاومات والدعوم	١,٢٠	٣,٦٥
جلوبال تيلكوم	٤,٢٣	٤,٥٠	٤,١٩	٤,١٥	٤,٢٥	٤,٣٠	متاجرة	عمل تريادات بين المقاومات والدعوم	٤,٠٥	٤,٢٣
المصريون في الخارج	٥,٦٨	٥,٧٦	٥,٥٨	٥,٥٠	٥,٧٠	٥,٩٠	احتفاظ	عمل تريادات بين المقاومات والدعوم	٥,٦٠	٢,٣٥%

التنبية بإخلاء المسؤولية : هذا التقرير مبني على أسس التحليل الفني و المعلومات الواردة فيه يتم الحصول عليها من مصادر معروفة نعتقد في صحتها و هذا التقرير لا يعتبر توصية بالبيع والشراء إنما هو مجرد استشارة فنية والمستثمر يملك حرية البيع والشراء طبقا لقراره الاستثماري الخاص به .



prepared by:

Mona Moustafa  
Islam Fathy  
Mustafaa Ra'fat

Head

zeinab.mostafa@miragebrokerage.net  
islam.fathi@miragebrokerage.net  
mustafa@miragebrokerage.net

